

Crecimiento y Distribución: Algunas Reflexiones del Caso Peruano

Elmer Cuba

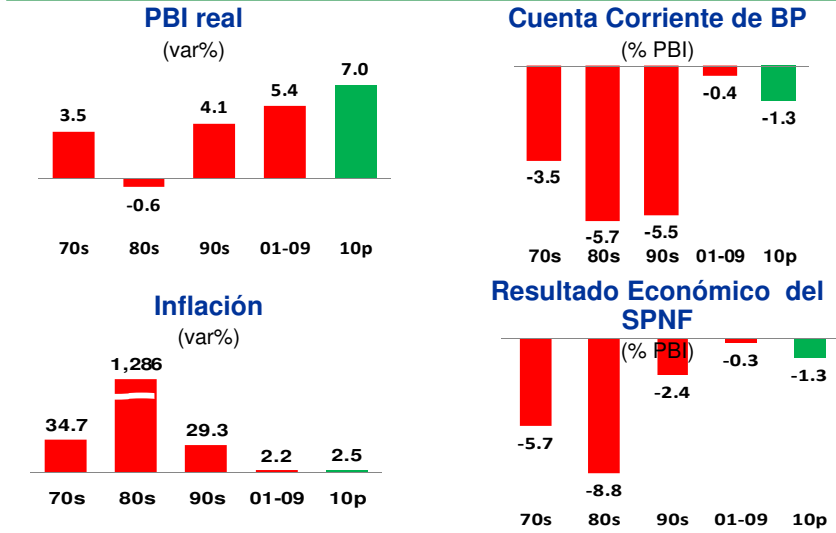


1

Contenido

- 1. Crecimiento Económico**
- 2. Pobreza y Desigualdad**
- 3. Mercado Laboral**
- 4. Desigualdad de Oportunidades**
- 5. Retos de la Regionalización**

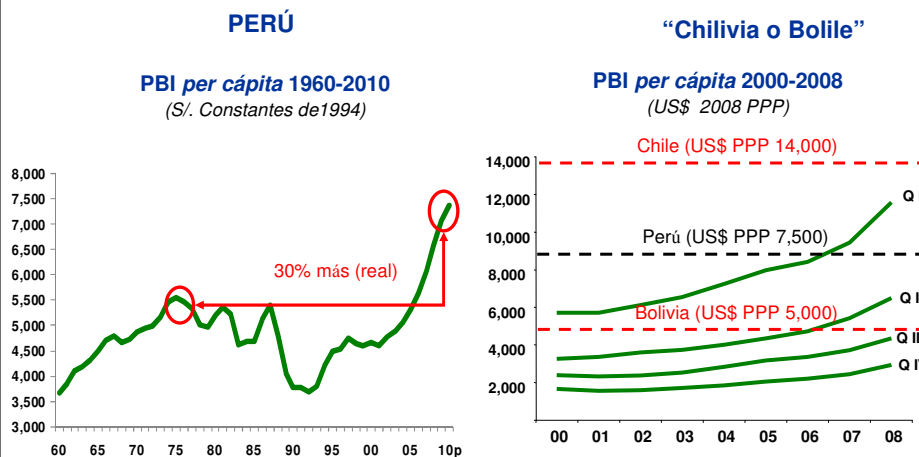
Perú en décadas



MACROCONSULT

Fuente: BCRP Proyección: Macroconsult.

La economía crece, pero en "clubes"

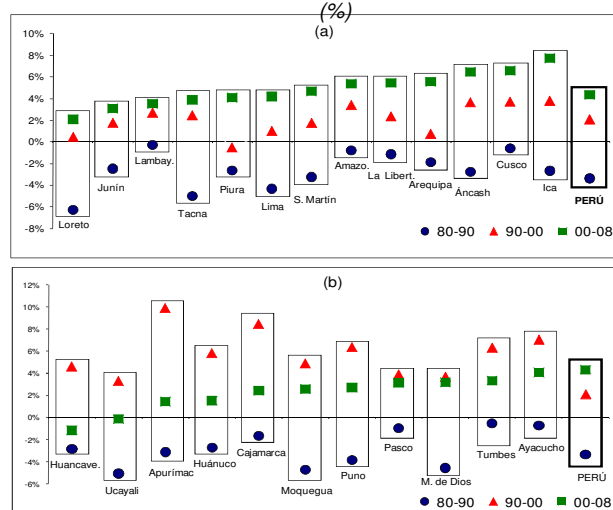


MACROCONSULT

Fuente: INEI, BCRP, Banco Mundial Elaboración: Macroconsult.

Crecimiento de los departamentos

Tasas de crecimiento promedio de PBI per cápita por décadas



Inequidades no sólo “Inter”, sino “Intra”

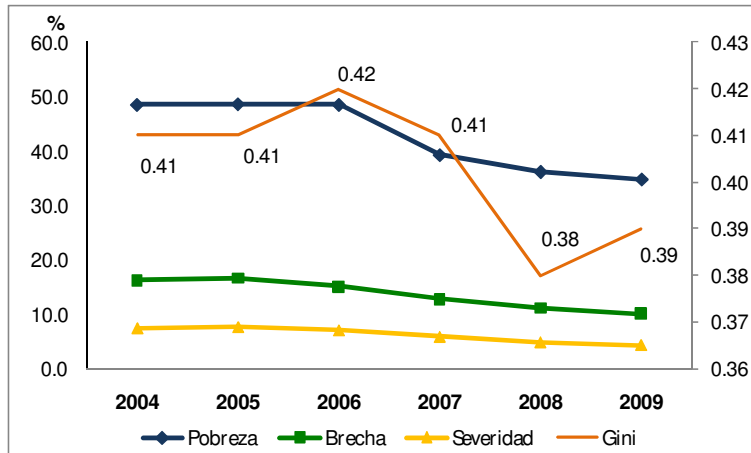
Descomposición de los índices de desigualdad (Theil index)

Año	Intra-departamental	Inter-departamental	Total	Prop. Inter-dep.
2004	0.42	0.112	0.532	21%
2005	0.501	0.116	0.617	19%
2006	0.449	0.121	0.571	21%
2007	0.476	0.102	0.578	18%
2008	0.404	0.091	0.495	18%

- Contrario a lo que se presume, las diferencias entre individuos de una misma región son mayores y tiene una alta participación en la desigualdad total .
- Mientras que la desigualdad presente entre las regiones se ha mantenido y parece converger.

Pobreza y desigualdad

Evolución de la pobreza y desigualdad (2004-2009)



Las "clases" según nivel de gasto

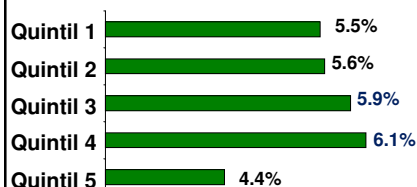
	Gasto familiar mensual, S/.	Tamaño familia	Perceptores de ingreso	Años educación	Valor casa, US\$	# habitaciones
Quintil 1	633	4.9	2.0	5.0	14,000	2.8
Quintil 2	1,038	4.6	2.2	6.8	28,000	3.1
Quintil 3	1,450	4.3	2.3	8.3	50,000	3.3
Quintil 4	1,943	3.9	2.4	9.6	80,000	3.6
Quintil 5a	2,471	3.4	2.3	10.9	125,000	4.0
Quintil 5b	4,064	2.8	2.0	12.3	240,000	4.4

Las “clases” según nivel de gasto

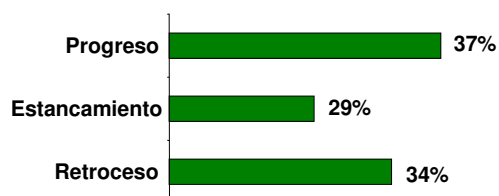
Evolución del Gasto Real per-cápita (promedio mensual), S/.

	2004	2005	2006	2007	2008	2009
Quintil 1	52	52	54	58	64	68
Quintil 2	92	92	97	107	117	121
Quintil 3	135	136	145	160	173	180
Quintil 4	198	202	214	239	255	266
Quintil 5	479	493	538	555	546	594

Crecimiento de los gastos prom. 04-09



Transición inter – clases (Quintil 3)



Mercado laboral

Tipo de empresa	Número de trabajadores	PEA Ocupada *	%	
MYPE	Autoempleo	1	3,307,463	21.5
	Micro	Entre 2 y 4	6,220,859	40.4
		Entre 5 y 9	2,003,663	13.0
	Pequeña	Entre 10 y 19	652,660	4.2
		Entre 20 y 49	586,571	3.8
Mediana	Entre 50 y 250	654,343	4.3	
Grande	Más de 250	1,975,066	12.8	
Total		15,400,625	100	

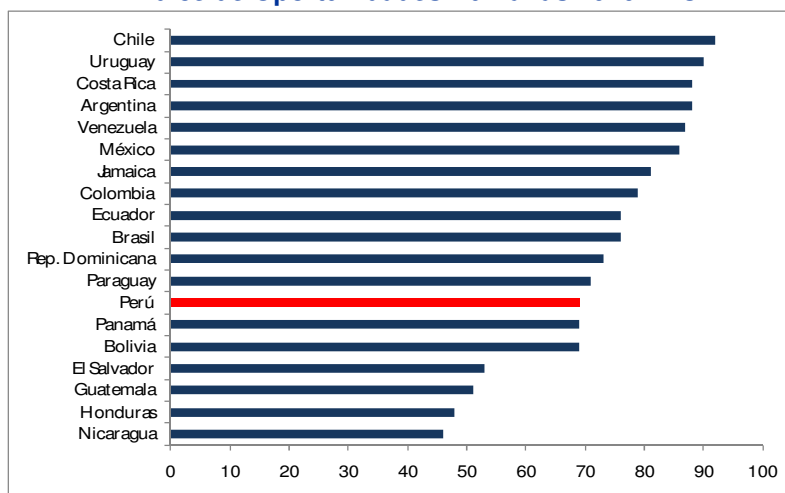
* No incluye personal de las Fuerzas Armadas ni de la Policía Nacional

Nuevo Enfoque: Desigualdad de Oportunidades

- Buscando un escenario de justicia social, Dworkin (1981) planteó el igualitarismo de los recursos (acceso a educación, salud, trabajo) como base para maximizar el bienestar social.
- Roemer (1989) incorpora la responsabilidad individual en este enfoque “Equidad de Oportunidades”, y propone separar los factores que influyen en los resultados de una persona en *circunstancias* y *esfuerzo*.
- El enfoque de Oportunidades busca que los individuos con el mismo nivel de esfuerzo, alcancen los mismo resultados condicionados a las circunstancias.
- Aunque recientes, ya se tienen trabajos que aplican el nuevo enfoque para el caso peruano.
 - Maldonado y Rios (2006) indican que la desigualdad de oportunidades explican un 20% de la desigualdad total de la población.
 - Ferreira y Gignoux (2008) encontraron que la desigualdad de oportunidades (21%-30%) es mayor que en Colombia y Ecuador.
 - Vera Tudela (2009) encuentra hasta un 52
 - Banco Mundial (2008) evaluó la desigualdad de oportunidades en el rendimiento educativo y concluyó que la desigualdad de oportunidades representa entre 14% y 29%.

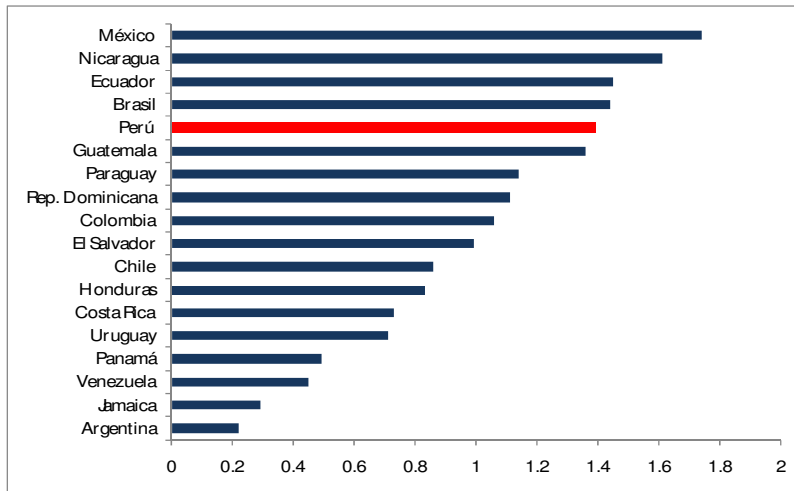
A pesar de avances, aún persiste la desigualdad

Índice de Oportunidades Humanas 2010 - HOI



Perú está cerrando las brechas de oportunidades

Crecimiento Anual de HOI



La Oportunidad de la Regionalización

